

WSS 系列双金属温度计



产品简介

WSS 系列双金属温度计是一种测量中低温度的现场检测仪表。双金属温度计可以直接测量各种生产过程中的 $-80^{\circ}\text{C}\sim+500^{\circ}\text{C}$ 范围内液体、蒸汽和气体介质温度。

主要特点

现场显示温度，直观方便；安全可靠，使用寿命长；
多种结构形式，可满足不同要求。

工作原理

双金属温度计是基于绕制成环性弯曲状的双金属片组成。一端受热膨胀时，带动指针旋转，工作仪表便显示出所应的温度值。

技术参数

执行标准

JB/T8803-1998 GB3836-83

其他参数

标度盘公称直径：60，100，150

精度等级：(1.0)，1.5

热响应时间： $\leq 40\text{S}$

防护等级：IP55

角度调整误差：角度调整误差应不超过其量程的 1.0%

回差：双金属温度计回差应不大于基本误差限的绝对值

重复性：双金属温度计重复性极限范围应不大于基本误差限绝对值的 1/2

测温范围

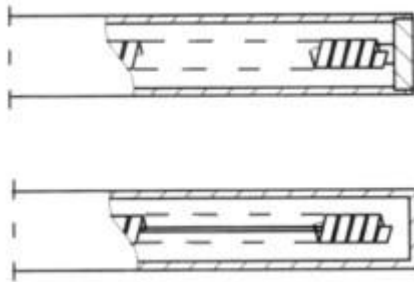
测量范围 $^{\circ}\text{C}$	适用范围	
	工业、商业	实验室、小型
$-80\sim+40$	√	√
$-40\sim+80$	√	√

0~50	√	√
0~100	√	√
0~150	√	√
0~200	√	√
0~300	√	√
0~400	√	√
0~500	√	√

正常工作天气条件

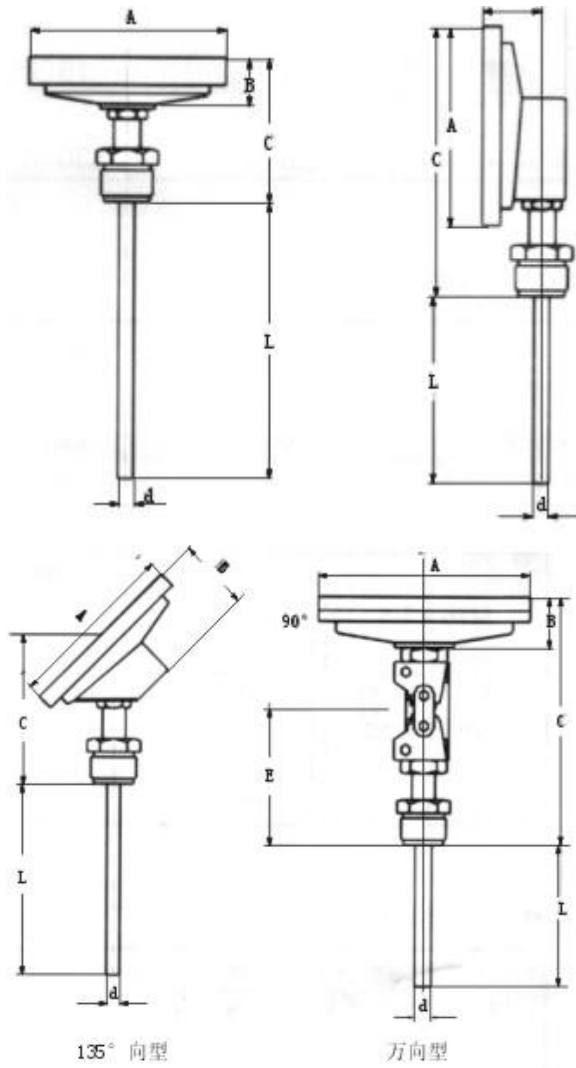
工作场所	温度℃	相对湿度%
掩蔽场所	-25~+55	5~100
户外场所	-40~+85	5~100

测量端形式



外形及尺寸

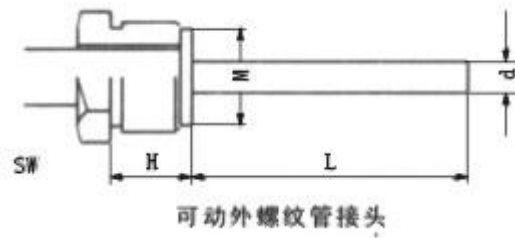
形式	A	B	C	E	L	d
轴向型	65	23	73	-		Φ6 Φ8 Φ10
	105	23	73	-	75	
	155	23	73	-	100	
径向型	65	50	110	34	150	
	105	50	110	34	200	
	105	50	110	34	300	
135°向型	105	23	85	-	400	
	155	23	85	-	500	
万向型	105	23	178	120	750	
	155	23	178	120	1000	



安装固定形式

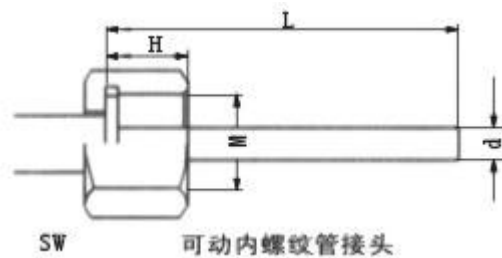
可动外螺纹管接头

M	H	SW	d
M16×1.5	12	18	Φ6 Φ8 Φ10
M20×1.5	16	22	
M27×2	20	30	
NPT1/4	15	18	
NPT1/2	19	22	
NPT3/4	25	30	



可动内螺纹管接头

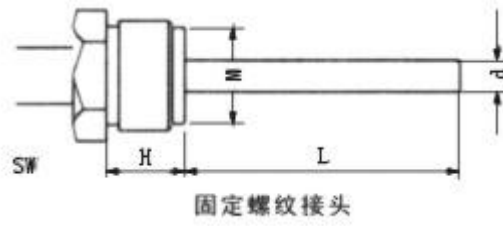
M	H	SW	d
M16×1.5	12	18	Φ6 Φ8 Φ10
M20×1.5	16	22	
M27×2	20	30	
NPT1/4	15	18	
NPT1/2	19	22	



NPT3/4	25	30	
--------	----	----	--

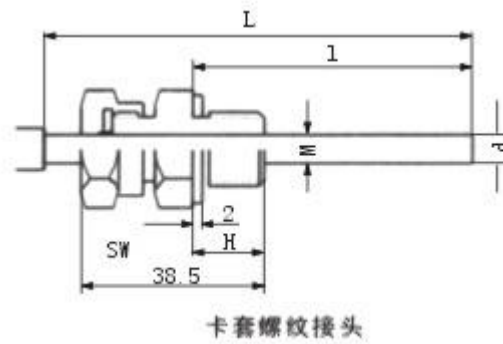
固定螺纹管接头

M	H	SW	d
M16×1.5	12	18	Φ6 Φ8 Φ10
M20×1.5	16	22	
M27×2	20	30	
NPT1/4	15	18	
NPT1/2	19	22	
NPT3/4	25	30	



卡套螺纹接头

M	H	SW	d
M12×1.5	15	19	Φ6
M16×1.5	15	22	Φ8
M20×1.5	16	24	Φ10



选型表

W 温度仪表

S 金属膨胀式

S 感温元件双金属片

表壳公称直径

- 3 60
- 4 100
- 5 150

位置特征

- 0 轴向（直型）
- 1 径向（角型）
- 2 135° 向（钝角型）
- 8 万向（可调角型）

安装固定装置

- 0 无固定装置
- 1 可动外螺纹
- 2 可动内螺纹
- 3 固定螺纹
- 4 固定法兰
- 5 卡套螺纹
- 6 卡套法兰

防护形式

- 无（未标注） 普通型
- W 防护型
- F 防腐型

W S S 4 8 1 W

典型型号示例

